



**MANDRINERIA
PER LA LAVORAZIONE DEL LEGNO
PER MACCHINE TRADIZIONALI
E CNC**



MANDRINERIA PER MACCHINE CNC
PER LA LAVORAZIONE DEI METALLI
E DEL LEGNO

Le Officine meccaniche **LTF SpA** operano da anni nel settore della fabbricazione, verifica e messa a punto di strumentazione, apparecchiature e macchine per le lavorazioni meccaniche di precisione. Ha il suo insediamento principale su un'area di **55.000** mq con più di **20.000** mq coperti.

Dopo aver iniziato l'attività nel **1965** con la produzione e commercializzazione di utensileria e apparecchiature magnetiche speciali, l'azienda ha incrementato di pari passo la propria azione commerciale e tecnico-produttiva, ottenendo la certificazione **ISO 9001/2008**, ed inserendosi con ruolo sempre più importante, in attività di alto contenuto tecnologico, nel campo della **Metrologia di misura e di controllo**, senza abbandonare i propri settori produttivi più tradizionali. Assume così progressivamente nel tempo, le attività:

- **BORLETTI - Strumenti di misura e controllo**
- **MICROTECNICA - Proiettori di profili**
- **GALILEO - Durometria**

ed assieme a quella relativa al centro di taratura **SIT di Antegnate N° 067**, realizzato nel 1993 e costituito da 2 sale Metrologiche omologate per Certificazioni **SIT**, le raggruppa nella **Divisione METROLOGIA**, con tecnici di esperienza nel settore, che supportano costantemente una qualificata ed ampia rete di vendita nazionale ed internazionale protesa ad offrire alla clientela un servizio completo ed aggiornato.

Rappresenta in esclusiva per l'Italia importanti case tedesche di utensili ed elettro utensili, collabora con qualificati partners internazionali nello sviluppo e ricerca di nuovi prodotti e tecnologie.

LTF SpA boast a long years' experience in the field of manufacturing, testing and setting-up of measuring instruments, equipment and machine tools for high precision machining.

LTF main Factory covers a surface of **55.000** square meters, **20.000** m² of which roofing area.

The Company's activity was started successfully in **1965** with the production and sale of tooling and special magnetic equipment. Ever since the further steps taken towards constant specialisation in the technical and productive sector as well as marketing development have brought to the acquisition of **ISO 9001/2008** standards. Thanks to the progressive work done in this direction and the remarkable results achieved in the high technology production range, the Testing and **Measuring Metrology** field along with the maintenance of their more traditional lines, LTF activities now include:

- **BORLETTI - Precision instruments for measuring and testing**
- **MICROTECNICA - Profile Projectors**
- **GALILEO - Hardness and Microhardness testers**

which, together with the SIT Calibration Service N. 067, built in 1993 and provided by two Metrological rooms and accredited by SIT, belong to the Company's **Metrology Division**.

A team of skilled technical engineers offer their solid experience to support a wide and qualified national and international network granting a quality and constantly updated Customer service.

LTF are the sole Agent for Italy of important German Companies making tools and electric tools. Besides, LTF cooperate with qualified International Partners to develop and research new Products and new Technologies.

LA



E' ANCHE:

DIVISIONI AZIENDALI:



APPARECCHIATURE MAGNETICHE
ATTREZZATURE ANTINFORTUNISTICHE
STRUMENTI MECCANICI MACCHINE UTENSILI



Centro SIT n. 067
vedi tabelle di accreditamento
nel sito www.sit-italia.it

CENTRO DI
TARATURA SIT
Antegnate (BG)



STRUMENTI DI MISURA E
CONTROLLO DI PRECISIONE



MISURATORI DI DUREZZA
E DI MICRODUREZZA



PROIETTORI DI PROFILI
SISTEMI OTTICI DI MISURA



AEROGRAFI E SISTEMI DI
VERNICIATURA UTENSILI
PNEUMATICI - RACCORDERIA



INDUSTRIE MECCANICHE
TRAPANI SENSITIVI E
MASCHIATRICI DI ALTA PRECISIONE



AFFILATRICI UNIVERSALI
E RETTIFICATRICI IDRAULICHE



BREDA

TRAPANI RADIALI



FRESATRICI UNIVERSALI



UTENSILERIA ITALIANA
UTENSILI DA TAGLIO



UTENSILI DA TAGLIO
STRUMENTI
ATTREZZATURE ELETTROUTENSILI

RAPPRESENTANZE ESCLUSIVE PER L'ITALIA:



TORNI PARALLELI
DI ALTA PRECISIONE



MACCHINE UTENSILI
ED ATTREZZATURE



MACCHINE ED ATTREZZATURE
PER IL LEGNO



PUNTE ELICOIDALI
UTENSILI DA TAGLIO



PUNTE DA MURO E LEGNO



STRUMENTI DI MISURA
ATTREZZATURE PER
FERRAMENTA ED EDILIZIA



CACCIAVITI PROFESSIONALI



ABRASIVI



PRODOTTI CHIMICI
PER L'INDUSTRIA

PORTAPINZE – PORTAFRESE

	Mandrini portapinze con attacco HSK 50/63 DIN 69893	pag. 4
	Mandrini portapinze con attacco cono morse	pag. 4
	Mandrini portapinze con attacco ISO 30/40	pag. 5
	Mandrini portapinze con attacco ISO 30/40 flangia di cambio utensile ø 58	pag. 6
	Mandrini portapinze con attacco ISO 30 a flangia dentata	pag. 6
	Mandrini portafrese con attacco HSK 50/63 DIN 69893	pag. 6-7
	Mandrini portafrese con attacco ISO 30/40	pag. 8-9
	Mandrini portafrese con attacco ISO 30 a flangia dentata	pag. 9

RICAMBI

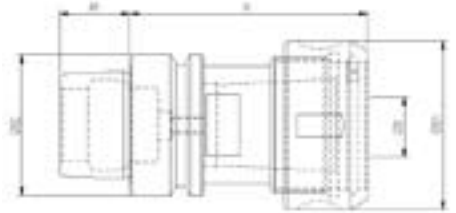
	Tiranti di aggancio per mandrini ISO 30/40	pag. 10
	Pinze e ghiera di serraggio per portapinze tipo ER DIN 6499	pag. 11
	Pinze e ghiera di serraggio per portapinze tipo EOP DIN 6388	pag. 12
	Pinze e ghiera di serraggio per portapinze tipo ETS	pag. 12
	Ghiere di bloccaggio	pag. 13
	Flange di bloccaggio per portafrese Viti	pag. 13
	Chiavi per ghiera	pag. 13

MANDRINO PORTA PINZE ATTACCO HSK DIN 69893



Art.	D2	H1 mm	H mm	D mm	D1 mm	Pinza	Rot.
22250E32D	50/E	25	73	3-20	50	ER/32	DX
22250E32SX	50/E	25	73	3-20	50	ER/32	SX
22250E40D	50/E	25	75	4-30	63	ER/40	DX
22250E40SX	50/E	25	75	4-30	63	ER/40	SX
22250EEOP25	50/E	25	90	2-25	60	EOP/25	DX
22263E32D	63/E	32	78	3-20	50	ER/32	DX
22263E32SX	63/E	32	78	3-20	50	ER/32	SX
22263E40D	63/E	32	75	4-30	63	ER/40	DX
22263E40SX	63/E	32	75	4-30	63	ER/40	SX
22263EEOP25D	63/E	32	90	2-25	60	EOP/25	DX

Per macchina: CMS, Uniteam



Art.	D2	H1 mm	H mm	D mm	D1 mm	Pinza	Rot.
22250F32D	50/F	20	73	3-20	50	ER/32	DX
22250F32SX	50/F	20	73	3-20	50	ER/32	SX
22250F40D	50/F	20	75	4-30	63	ER/40	DX
22250F40SX	50/F	20	75	4-30	63	ER/40	SX
22250FEOP25D	50/F	20	90	2-25	60	EOP/25	DX

Per macchina: Biesse, SCM, Morbidelli, Eima, Dubus, Weeke

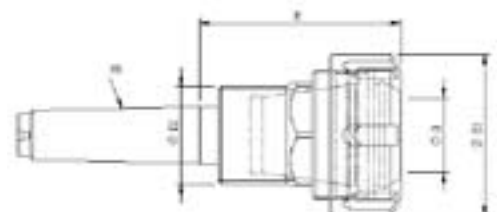
Art.	D2	H1 mm	H mm	D mm	D1 mm	Pinza	Rot.
22263F32D	63/F	25	73	3-20	50	ER/32	DX
22263F32SX	63/F	25	73	3-20	50	ER/32	SX
22263F40D	63/F	25	80	4-30	63	ER/40	DX
22263F40SX	63/F	25	80	4-30	63	ER/40	SX
22263FEOP25	63/F	25	90	2-25	60	EOP/25	DX

Per macchina: Biesse, Eima, Homag, SCM, Ima (da 9/94), Weeke, Dubus, Busellato
BILANCIATI FINO A G.2,5 - 24.000 RPM a richiesta

MANDRINO PORTA PINZE ATTACCO CONO MORSE



Art.	MK	H mm	D mm	D1 mm	D2 mm	Pinza	Rot.
2220232D	2	62	3-20	50	M30x1,5	ER/32	DX
2220232SX	2	62	3-20	50	M30x1,5	ER/32	SX
2220232DF20	2	85	3-20	50	W20x14	ER/32	DX
2220232SXF20	2	85	3-20	50	W20x14	ER/32	SX
2220332D	3	70	3-20	50	M30x1,5	ER/32	DX
2220332SX	3	70	3-20	50	M30x1,5	ER/32	SX
2220340D	3	80	4-30	63	M30x1,5	ER/40	DX
2220340SX	3	80	4-30	63	M30x1,5	ER/40	SX



MANDRINO PORTA PINZE ATTACCO DIN 69871



Art.	ISO	D2 mm	H1 mm	D3 mm	H mm	D mm	D1 mm	Pinza	Rot.
2223032BSD	30	31,75	47,8	50	50	3-20	50	ER/32	DX
2223032BSSX	30	31,75	47,8	50	50	3-20	50	ER/32	SX
2223040BSD	30	31,75	47,8	50	57	4-30	63	ER/40	DX
2223040BSSX	30	31,75	47,8	50	57	4-30	63	ER/40	SX

Per macchina: Biesse, Cosmec, Masterwood

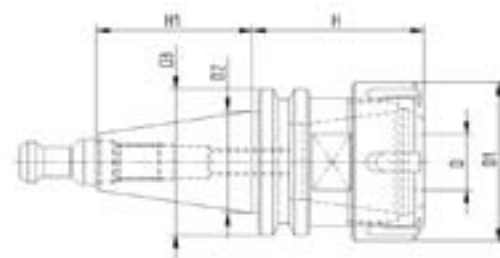
Art.	ISO	D2 mm	H1 mm	D3 mm	H mm	D mm	D1 mm	Pinza	Rot.
2223032D	30	31,75	47,8	50	68	3-20	50	ER/32	DX
2223032SX	30	31,75	47,8	50	68	3-20	50	ER/32	SX
2223040D	30	31,75	47,8	50	68	4-30	63	ER/40	DX
2223040SX	30	31,75	47,8	50	68	4-30	63	ER/40	SX
22230EOP25D	30	31,75	47,8	50	70	2-25	60	EOP/25	DX

Per macchina: Biesse, SCM, Morbidelli, Eima, Dubus, Weeke, Alberti

Art.	ISO	D2 mm	H1 mm	D3 mm	H mm	D mm	D1 mm	Pinza	Rot.
2224032D	40	44,45	68,4	63,55	68	3-20	50	ER/32	DX
2224032SX	40	44,45	68,4	63,55	68	3-20	50	ER/32	SX
2224040D	40	44,45	68,4	63,55	68	4-30	63	ER/40	DX
2224040SX	40	44,45	68,4	63,55	68	4-30	63	ER/40	SX
22240EOP25D	40	44,45	68,4	63,55	74	2-25	60	EOP/25	DX

Per macchina: Biesse, SCM, Ima, Maka, Weeke, Bulleri, Reichenbacher, Stegherr
BILANCIATI FINO A G.2,5 - 24.000 RPM a richiesta

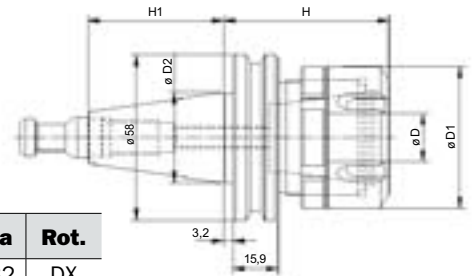
MANDRINO PORTA PINZE ATTACCO DIN 69871



Art.	ISO	D2 mm	H1 mm	D3 mm	H mm	D mm	D1 mm	Pinza	Rot.
2223032F46D	30	31,75	47,8	46	60	3-20	50	ER/32	DX
2223032F46SX	30	31,75	47,8	46	60	3-20	50	ER/32	SX
2223040F46D	30	31,75	47,8	46	65	4-30	63	ER/40	DX
2223040F46SX	30	31,75	47,8	46	65	4-30	63	ER/40	SX
22230EOP25F46D	30	31,75	47,8	46	70	2-25	60	EOP/25	DX

Per macchina: CMS
BILANCIATI FINO A G.2,5 - 24.000 RPM a richiesta

MANDRINO PORTA PINZE ATTACCO DIN 69871

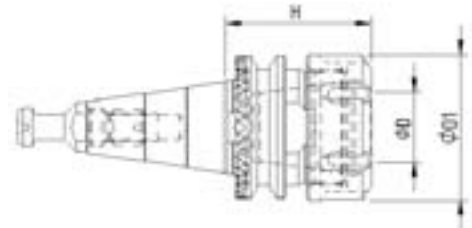


Art.	ISO	D2 mm	H1 mm	D3 mm	H mm	D mm	D1 mm	Pinza	Rot.
2223032F58D	30	31,75	47,8	58	63	3-20	50	ER/32	DX
2223032F58SX	30	31,75	47,8	58	63	3-20	50	ER/32	SX
2223040F58D	30	31,75	47,8	58	65	4-30	63	ER/40	DX
2223040F58SX	30	31,75	47,8	58	65	4-30	63	ER/40	SX
22230EOP25F58D	30	31,75	47,8	58	70	2-25	60	EOP/25	DX
2224032F58D	40	44,45	68,4	58	63	3-20	50	ER/32	DX
2224032F58SX	40	44,45	68,4	58	63	3-20	50	ER/32	SX
2224040F58D	40	44,45	68,4	58	65	4-30	63	ER/40	DX
2224040F58SX	40	44,45	68,4	58	65	4-30	63	ER/40	SX
22240EOP25F58D	40	44,45	68,4	58	70	2-25	60	EOP/25	DX



Per macchina: Esseteam, Uniteam, Tekteam
BILANCIATI FINO A G.2,5 - 24.000 RPM a richiesta

MANDRINO PORTA PINZE ATTACCO DIN 69871 FLANGIA DENTATA



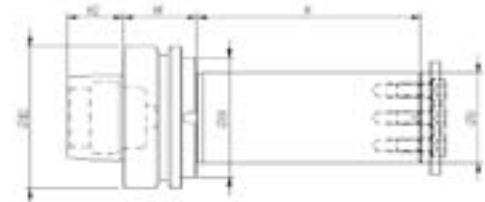
Art.	ISO	H mm	D mm	D1 mm	Pinza	Rot.
2223032SCMD	30	55	3-20	50	ER/32	DX
2223032SCMSX	30	55	3-20	50	ER/32	SX
2223040SCMD	30	74	4-30	63	ER/40	DX
2223040SCMSX	30	74	4-30	63	ER/40	SX
22230EOP25SCMD	30	70	2-25	60	EOP/25	DX



Per macchina: SCM, Morbidelli
BILANCIATI FINO A G.2,5 - 24.000 RPM a richiesta

MANDRINO CON ALBERO PORTA FRESE ATTACCO HSK DIN 69893

Art.	D2	H2 mm	H1 mm	D mm	H mm	D1 mm
22363F20L70	63/F	25	33	20	70	35
22363F30L70	63/F	25	33	30	70	45
22363F30L80	63/F	25	33	30	80	45
22363F30L100	63/F	25	33	30	100	45
22363F30L150	63/F	25	33	30	150	45
22363F35L70	63/F	25	33	35	70	50
22363F35L80	63/F	25	33	35	80	50
22363F35L100	63/F	25	33	35	100	50
22363F35L150	63/F	25	33	35	150	50
22363F40L70	63/F	25	33	40	70	53
22363F40L80	63/F	25	33	40	80	53
22363F40L100	63/F	25	33	40	100	53
22363F40L150	63/F	25	33	40	150	53



Per macchina: SCM, Morbidelli
BILANCIATI FINO A G.2,5 - 24.000 RPM a richiesta

MANDRINO CON ALBERO PORTA FRESE ATTACCO HSK DIN 69893

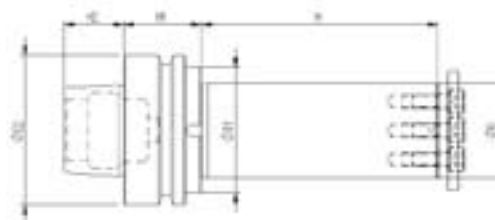
Art.	D2	H2 mm	H1 mm	D mm	H mm	D1 mm
22250E20L70	50/E	25	42	20	70	35
22250E30L70	50/E	25	42	30	70	45
22250E30L80	50/E	25	42	30	80	45
22250E30L100	50/E	25	42	30	100	45
22250E30L150	50/E	25	42	30	150	45
22250E35L70	50/E	25	42	35	70	49
22250E35L80	50/E	25	42	35	80	49
22250E35L100	50/E	25	42	35	100	49
22250E35L150	50/E	25	42	35	150	49
22263E20L70	63/E	32	42	20	70	35
22263E30L70	63/E	32	42	30	70	45
22263E30L80	63/E	32	42	30	80	45
22263E30L100	63/E	32	42	30	100	45
22263E30L150	63/E	32	42	30	150	45
22263E35L70	63/E	32	42	35	70	50
22263E35L80	63/E	32	42	35	80	50
22263E35L100	63/E	32	42	35	100	50
22263E35L150	63/E	32	42	35	150	50
22263E40L70	63/E	32	42	40	70	53
22263E40L80	63/E	32	42	40	80	53
22263E40L100	63/E	32	42	40	100	53
22263E40L150	63/E	32	42	40	150	53

Per macchina: CMS, Uniteam



Art.	D2	H2 mm	H1 mm	D mm	H mm	D1 mm
22250F20L70	50/F	20	42	20	70	35
22250F30L70	50/F	20	42	30	70	45
22250F30L80	50/F	20	42	30	80	45
22250F30L100	50/F	20	42	30	100	45
22250F30L150	50/F	20	42	30	150	45
22250F35L70	50/F	20	42	35	70	49
22250F35L80	50/F	20	42	35	80	49
22250F35L100	50/F	20	42	35	100	49
22250F35L150	50/F	20	42	35	150	49

Per macchina: Biesse, SCM, Morbidelli, Eima, Dubus, Weeke



Art.	D2	H2 mm	H1 mm	D mm	H mm	D1 mm
22263F20L70	63/F	25	42	20	70	35
22263F30L70	63/F	25	42	30	70	45
22263F30L80	63/F	25	42	30	80	45
22263F30L100	63/F	25	42	30	100	45
22263F30L150	63/F	25	42	30	150	45
22263F35L70	63/F	25	42	35	70	50
22263F35L80	63/F	25	42	35	80	50
22263F35L100	63/F	25	42	35	100	50
22263F35L150	63/F	25	42	35	150	50
22263F40L70	63/F	25	42	40	70	53
22263F40L80	63/F	25	42	40	80	53
22263F40L100	63/F	25	42	40	100	53
22263F40L150	63/F	25	42	40	150	53

Per macchina: Biesse, Homag, Weeke, Ima (da 9/94), Eima, Busellato, Dubus

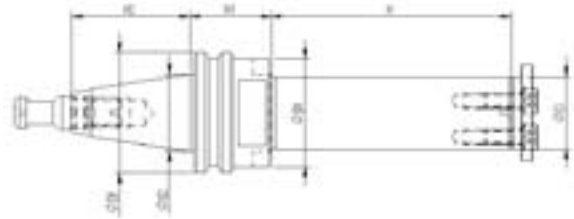
MANDRINI CON ALBERO PORTA FRESE ATTACCO DIN 69871

Art.	ISO	D2 mm	H2 mm	D3 mm	H1 mm	D mm	H mm	D1 mm
2223020L70	30	31,75	47,8	50	35	20	70	35
2223030L70	30	31,75	47,8	50	35	30	70	45
2223030L80	30	31,75	47,8	50	35	30	80	45
2223030L100	30	31,75	47,8	50	35	30	100	45
2223030L150	30	31,75	47,8	50	35	30	150	45
2223035L70	30	31,75	47,8	50	35	35	70	48
2223035L80	30	31,75	47,8	50	35	35	80	48
2223035L100	30	31,75	47,8	50	35	35	100	48
2223035L150	30	31,75	47,8	50	35	35	150	48

Per macchina: Biesse, Cosmec, Homag, Maka, Bulleri, Alberti, Reichenbacher, Masterwood, Busellato

Art.	ISO	D2 mm	H2 mm	D3 mm	H1 mm	D mm	H mm	D1 mm
2224020L70	40	44,45	68,4	63,55	35	20	70	35
2224030L70	40	44,45	68,4	63,55	35	30	70	45
2224030L80	40	44,45	68,4	63,55	35	30	80	45
2224030L100	40	44,45	68,4	63,55	35	30	100	45
2224030L150	40	44,45	68,4	63,55	35	30	150	45
2224035L70	40	44,45	68,4	63,55	35	35	70	50
2224035L80	40	44,45	68,4	63,55	35	35	80	50
2224035L100	40	44,45	68,4	63,55	35	35	100	50
2224035L150	40	44,45	68,4	63,55	35	35	150	50
2224040L70	40	44,45	68,4	63,55	35	40	70	55
2224040L80	40	44,45	68,4	63,55	35	40	80	55
2224040L100	40	44,45	68,4	63,55	35	40	100	55
2224040L150	40	44,45	68,4	63,55	35	40	150	55

Per macchina: SCM, Ima, Maka, Weeke, Stegherr, Reichenbacher



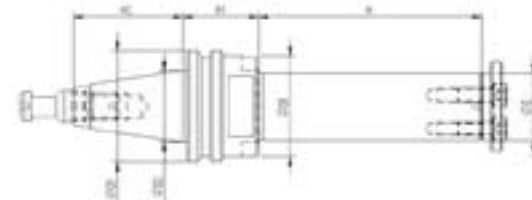
Art.	ISO	D2 mm	H2 mm	D3 mm	H1 mm	D mm	H mm	D1 mm
2233020L70	30	31,75	47,8	46	35	20	70	35
2233030L70	30	31,75	47,8	46	35	30	70	45
2233030L80	30	31,75	47,8	46	35	30	80	45
2233030L100	30	31,75	47,8	46	35	30	100	45
2233030L150	30	31,75	47,8	46	35	30	150	45
2233035L70	30	31,75	47,8	46	35	35	70	50
2233035L80	30	31,75	47,8	46	35	35	80	50
2233035L100	30	31,75	47,8	46	35	35	100	50
2233035L150	30	31,75	47,8	46	35	35	150	50

Per macchina: CMS

MANDRINO CON ALBERO PORTA FRESE ATTACCO DIN 69871

Art.	ISO	D2 mm	H2 mm	D3 mm	H1 mm	D mm	H mm	D1 mm
2243020L70	30	31,75	47,8	58	35	20	70	35
2243030L70	30	31,75	47,8	58	35	30	70	45
2243030L80	30	31,75	47,8	58	35	30	80	45
2243030L100	30	31,75	47,8	58	35	30	100	45
2243030L150	30	31,75	47,8	58	35	30	150	45
2243035L70	30	31,75	47,8	58	35	35	70	50
2243035L80	30	31,75	47,8	58	35	35	80	50
2243035L100	30	31,75	47,8	58	35	35	100	50
2243035L150	30	31,75	47,8	58	35	35	150	50
2244020L70	40	44,45	68,4	58	35	20	70	35
2244030L70	40	44,45	68,4	58	35	30	70	45
2244030L80	40	44,45	68,4	58	35	30	80	45
2244030L100	40	44,45	68,4	58	35	30	100	45
2244030L150	40	44,45	68,4	58	35	30	150	45
2244035L70	40	44,45	68,4	58	35	35	70	50
2244035L80	40	44,45	68,4	58	35	35	80	50
2244035L100	40	44,45	68,4	58	35	35	100	50
2244035L150	40	44,45	68,4	58	35	35	150	50
2244040L70	40	44,45	68,4	58	35	40	70	55
2244040L80	40	44,45	68,4	58	35	40	80	55
2244040L100	40	44,45	68,4	58	35	40	100	55
2244040L150	40	44,45	68,4	58	35	40	150	55

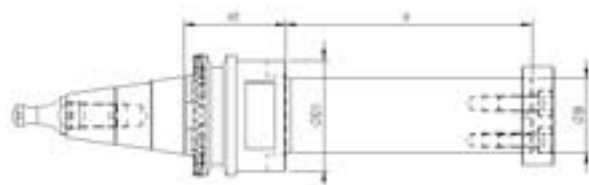
Per macchina: Esseteam, Uniteam, Tekteam
BILANCIATI FINO A G.2,5 - 24.000 RPM a richiesta



MANDRINO CON ALBERO PORTA FRESE FLANGIA DENTATA

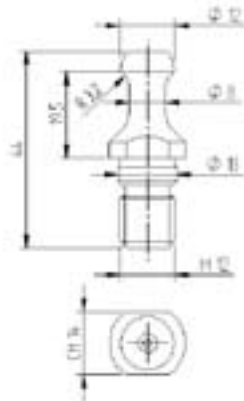
Art.	ISO	D mm	H mm	D1 mm	H1 mm
2223020L70SCM	30	20	70	35	41
2223030L70SCM	30	30	70	45	41
2223030L80SCM	30	30	80	45	41
2223030L100SCM	30	30	100	45	41
2223030L150SCM	30	30	150	45	41
2223035L70SCM	30	35	70	50	41
2223035L80SCM	30	35	80	50	41
2223035L100SCM	30	35	100	50	41
2223035L150SCM	30	35	150	50	41
2223040L70SCM	30	40	70	53	41
2223040L80SCM	30	40	80	53	41
2223040L100SCM	30	40	100	53	41
2223040L150SCM	30	40	150	53	41

Per macchina: SCM, Morbidelli
BILANCIATI FINO A G.2,5 - 24.000 RPM a richiesta



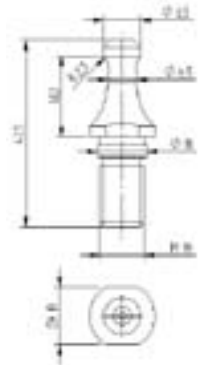
TIRANTI PER MANDRINI

ART. ISO30BS



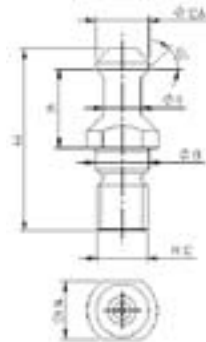
Per macchina: Elettromandri HSD, Biesse, Masterwood da fine 1999, Cosmec, etc

ART. ISO30SCM



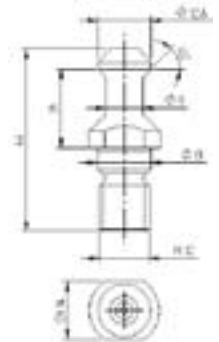
Per macchina: SCM, Morbidelli

ART. ISO30CMS



Per macchina: CMS

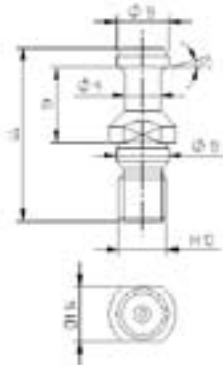
ART. ISO30GC



Per macchina: Elettromandri G. Colombo, Alberti, Masterwood fino a 1999

ART. DIN3015SF

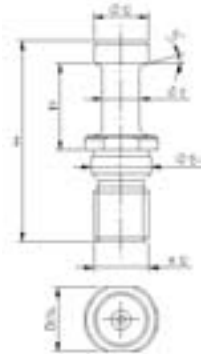
DIN 69872-M12



Per macchina: Elettromandri Elte, Ima, Maka, Weeke, Bulleri, Reichenbacher, Busellato, Esseteam, etc

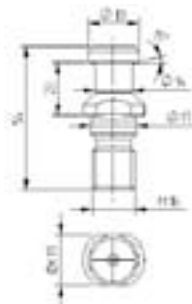
ART. TC3015SF

DIN7388/2A-M12



ART. DIN4015SF

DIN 69872-M16



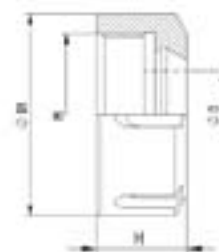
Per macchina: Ima, Maka, Reichenbacher, Uniteam, Tekteam, Esseteam, etc

ART. TC4015SF

DIN7388/2A-M16



GHIERE PER PINZE ER DIN 6499



Art.	H mm	ER	D mm	M	D1 mm	Rot.
EPR32120GC	22,5	32	3-20	M40x1,5	50	DX
EPR32120GCSX	22,5	32	3-20	M40x1,5	50	SX
EPR40120GC	25,5	40	4-30	M50x1,5	63	DX
EPR40120GCSX	25,5	40	4-30	M50x1,5	63	SX

GHIERE PER PINZE ER DIN 6499 CON SFERE



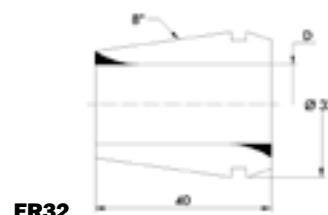
Art.	H mm	ER	D mm	M	D1 mm	Rot.
EPR32130G	26	32	3-20	M40x1,5	50	DX
EPR40130G	29	40	4-30	M50x1,5	63	DX

PINZE ER DIN 6499/B

ER32

Art.	D mm
EPR32030	3
EPR32040	4
EPR32050	5
EPR32060	6
EPR32070	7
EPR32080	8
EPR32090	9
EPR32100	10
EPR32110	11

Art.	D mm
EPR32120	12
EPR32130	13
EPR32140	14
EPR32150	15
EPR32160	16
EPR32170	17
EPR32180	18
EPR32190	19
EPR32200	20

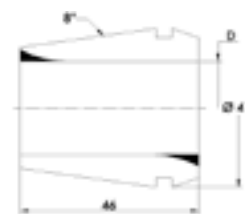


ER32

ER40

Art.	D mm
EPR40030	3
EPR40040	4
EPR40050	5
EPR40060	6
EPR40070	7
EPR40080	8
EPR40090	9
EPR40100	10
EPR40110	11
EPR40120	12
EPR40130	13
EPR40140	14
EPR40150	15
EPR40160	16

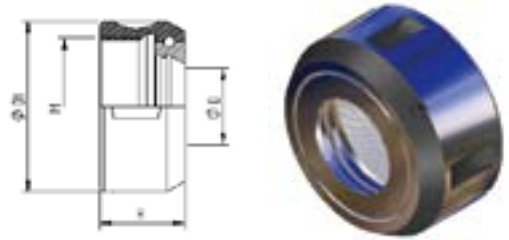
Art.	D mm
EPR40170	17
EPR40180	18
EPR40190	19
EPR40200	20
EPR40210	21
EPR40220	22
EPR40230	23
EPR40240	24
EPR40250	25
EPR40260	26
EPR40270	27
EPR40280	28
EPR40290	29
EPR40300	30



ER40

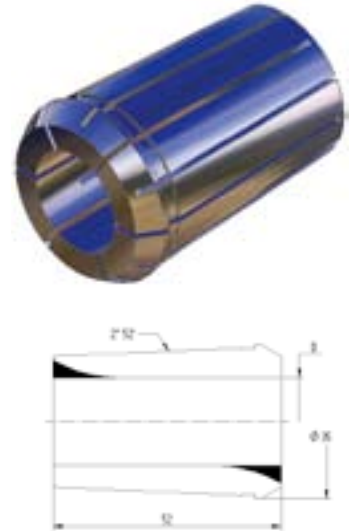
GHIERA PER PINZE EOP DIN 6388 CON SFERE

Art.	H mm	EOP	D mm	M	D1 mm	Rot.
EOP25130G	30	25	2-25	M48x2	60	DX



PINZE EOP DIN 6388/B

Art.	D mm	Art.	D mm	Art.	D mm
EOP25025	2,5	EOP25105	10,5	EOP25185	18,5
EOP25030	3	EOP25110	11	EOP25190	19
EOP25035	3,5	EOP25115	11,5	EOP25195	19,5
EOP25040	4	EOP25120	12	EOP25200	20
EOP25045	4,5	EOP25125	12,5	EOP25205	20,5
EOP25050	5	EOP25130	13	EOP25210	21
EOP25055	5,5	EOP25135	13,5	EOP25215	21,5
EOP25060	6	EOP25140	14	EOP25220	22
EOP25065	6,5	EOP25145	14,5	EOP25225	22,5
EOP25070	7	EOP25150	15	EOP25230	23
EOP25075	7,5	EOP25155	15,5	EOP25235	23,5
EOP25080	8	EOP25160	16	EOP25240	24
EOP25085	8,5	EOP25165	16,5	EOP25245	24,5
EOP25090	9	EOP25170	17	EOP25250	25
EOP25095	9,5	EOP25175	17,5		
EOP25100	10	EOP25180	18		



GHIERE ETS32 - ETS40

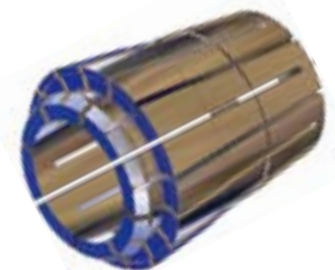
Art.	H mm	ETS	D mm	M	D1 mm	Rot.
ETS32120G	22,5	32	3-20	M40x1,5	50	DX
ETS32120GSX	22,5	32	3-20	M40x1,5	50	SX
ETS40120G	26	40	4-30	M50x1,5	63	DX
ETS40120GSX	26	40	4-30	M50x1,5	63	SX



PINZE ETS32 - ETS40

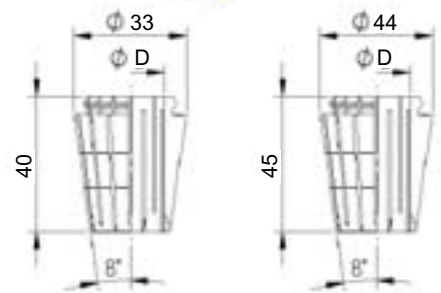
ETS32

Art.	D mm	Art.	D mm	Art.	D mm
ETS32030	3	ETS32090	9	ETS32150	15
ETS32040	4	ETS32100	10	ETS32160	16
ETS32050	5	ETS32110	11	ETS32170	17
ETS32060	6	ETS32120	12	ETS32180	18
ETS32070	7	ETS32130	13	ETS32190	19
ETS32080	8	ETS32140	14	ETS32200	20



ETS40

Art.	D mm	Art.	D mm	Art.	D mm
ETS40040	4	ETS40120	12	ETS40200	20
ETS40050	5	ETS40130	13	ETS40210	21
ETS40060	6	ETS40140	14	ETS40220	22
ETS40070	7	ETS40150	15	ETS40230	23
ETS40080	8	ETS40160	16	ETS40240	24
ETS40090	9	ETS40170	17	ETS40250	25
ETS40100	10	ETS40180	18	ETS40260	26
ETS40110	11	ETS40190	19		



ETS32

ETS40

GHIERE DI CONTRASTO PER MANDRINI PORTA PINZE

Art.	H mm	D mm	M	Rot.
EPR32150GC	8	50	M40X1,5	DX
EPR32150GCSX	8	50	M40X1,5	SX
EPR40150GC	8	63	M50X1,5	DX
EPR40150GCSX	8	63	M50X1,5	SX

Per macchina: Uniteam, Tekteam, Esseteam



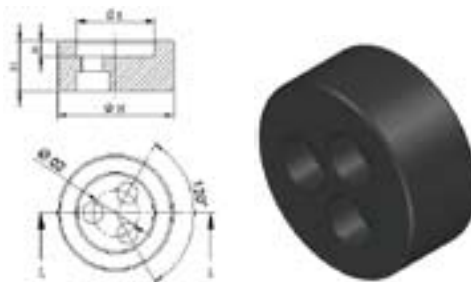
VITE DI BLOCCAGGIO PER FLANGIA

Art.	H1 mm	H mm	M	D1 mm
VIBLOM5	5	16	M5	8,5
VIBLOM6	6	16	M6	10



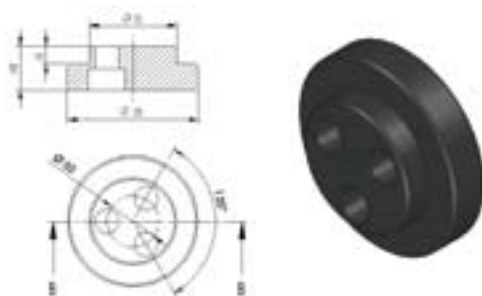
FLANGIA DI BLOCCAGGIO RIDOTTA

Art.	H1 mm	H mm	D mm	D1 mm	D2 mm
FLABRI20	13	4	20	30	12
FLABRI25	13	4	25	35	16
FLABRI30	13	4	30	40	20
FLABRI35	13	4	35	45	24
FLABRI40	13	4	40	50	28



FLANGIA DI BLOCCAGGIO ESPANSA

Art.	H1 mm	H mm	D mm	D1 mm	D2 mm
FLABES20	10	4	20	30	12
FLABES25	10	4	25	35	16
FLABES30	9	4	30	40	20
FLABES35	9	4	35	45	24
FLABES40	9	4	40	50	28



CHIAVI PER GHIERA ER DIN 6499 ED ETS

Art.	ER
EPR32180CH	32
EPR40180CH	40



CHIAVE CON PRESA LATERALE

Art.	EOP
EOP25180CHS	25



Le ordinazioni sono accettate esclusivamente alle seguenti condizioni:

PREZZI

Si intendono Franco nostra sede.

IMBALLO

Da effettuarsi al costo.

PAGAMENTI

- a) Devono essere effettuati nei termini stabiliti.
- b) Non sono riconosciuti validi i pagamenti effettuati a persone non munite di nostro regolare mandato.
- c) Gli assegni devono essere sbarrati, intestati a noi con la dicitura <<NON TRASFERIBILE>> anche se l'assegno viene consegnato direttamente ai nostri incaricati.
- d) Non si accettano sconti, abbuoni e arrotondamenti non concordati preventivamente per iscritto.
- e) Eventuali contestazioni non danno diritto alla sospensione dei pagamenti.
- f) Sui pagamenti non effettuati alla scadenza, decorreranno gli interessi di mora.
- g) Sconti di pronta cassa, regolarmente concordati si devono calcolare sull'importo netto della merce escluso imposte, imballo e trasporto.

SPEDIZIONI

- a) La merce viaggia sempre a rischio e pericolo del committente anche se venduta franco destino.
- b) Non indicando sull'ordine il mezzo di spedizione, questa verrà da noi effettuata con il mezzo ritenuto più idoneo, senza assumere alcuna responsabilità.

CONSEGNE

- a) Gli ordini vengono evasi secondo le disponibilità del magazzino senza garanzia di saldo.
- b) I termini di consegna indicati nelle nostre offerte si devono intendere sempre salvo venduto e comunque senza alcun nostro impegno.

RITORNI

- a) Non si accetta merce di ritorno senza preventiva autorizzazione scritta.
- b) La merce resa, qualunque ne sia il motivo, deve essere resa FRANCO nostra sede di Antegnate (Bergamo).

GARANZIA

- a) Ci impegnamo alla sostituzione o all'accredito (a nostra scelta) degli articoli eventualmente riscontrati difettosi, senza però assumere a nostro carico alcun debito per danno e spese di qualsiasi ragione o causa.

RECLAMI

- a) Per eventuali ammanchi nei quantitativi o per difetti, dovranno pervenirci entro 8 giorni dalla data di spedizione della merce.

COSTI

- a) Verificandosi nel corso della fornitura, aumenti salariali, di materie prime o di altre voci connesse alla produzione applicheremo la corrispondente maggiorazione.

CONTROVERSIA

- a) Per ogni controversia s'intendono competenti il Foro di Treviglio e di Bergamo.

AGGIORNAMENTI

- a) Le dimensioni e le caratteristiche degli articoli descritti nel presente catalogo non sono impegnative e possono essere variate senza preavviso.



LTF S.p.A.

24051 ANTEGNATE (BG) ITALIA - VIA CREMONA, 10
TEL. 0363 94901 (15 linee r.a.) - TELEFAX 0363 914770-914797
CAPITALE SOCIALE € 12.500.000 i.v
R.E.A. BG n. 189980 - ISCR. TRIB. BG, C.F. e P.IVA 01276740162
COD. ID. CEE IT 01276740162 - EXPORT BG 002668
E-Mail: ltf@ltf.it - Internet: www.ltf.it